

CENTRÍFUGAS DE MESA

— ROTANTA 460 | 460 R

EXCELENTES PRESTACIONES CON AMPLIA VARIEDAD DE APLICACIONES

Esta centrífuga de alto rendimiento ejecuta prácticamente cualquier tarea de separación necesaria en el laboratorio. Procesa grandes cantidades de tubos de extracción de sangre, tubos cónicos para cultivos celulares, placas y frascos. En un soporte especial pueden centrifugarse bolsas de sangre de 450 ml.

Este modelo también está disponible con refrigeración. La temperatura puede ajustarse entre -20 °C hasta +40 °C (ROTANTA 460 R).



— BENEFICIOS

- RPM: 50 - 15.000 min⁻¹
Ajustable en pasos de 10
- RCF: 1 - 24.400
Ajustable en pasos de 1
- Capacidad máx.: 4 x 1.000 ml
- Elección de 8 Rotores
- Dispositivo Médico de acuerdo a directiva 93/42/EC
- Fácil operación con el teclado y botón de control
- Memorias de programa 98
- Etapas de aceleración y desaceleración 28
- Modelo 460 R refrigerable de -20 hasta +40°C con función de pre-enfriamiento

— CARACTERÍSTICAS

- Carcasa metálica y Tapa metálica
- Puerto de validación en la Tapa
- Cierre de tapa motorizado
- Protección contra caídas de la tapa
- Liberación de emergencia del bloqueo de la tapa
- Tina de acero inoxidable
- Reconocimiento automático del rotor
- Accionamiento sin colector
- Indicación de errores
- Panel en °C y °F
- Monitoreo de desbalanceo y desconexión
- Panel retroiluminado con valores reales de todos los parámetros
- Mensaje audible después de completar el ciclo de centrifugación

— DATOS TÉCNICOS


	ROTANTA 460 no refrigerada	ROTANTA 460 R refrigerada
Tensión nominal *)	220 – 240 V 1 ~	220 – 240 V 1 ~
Frecuencia	50 – 60 Hz	50 Hz
Valor de conexión	1.000 VA	1.800 VA
Emisión, Resistencia a las interferencias	EN/IEC 61326-1, clase B	EN/IEC 61326-1, clase B
Capacidad máx.	4 x 1.000 ml	4 x 1.000 ml
RPM máx.	15.000 min ⁻¹	15.000 min ⁻¹
RCF máx.	24.400	24.400
Duración	1 – 99 h: 59 min: 59 s, ∞ marcha permanente, marcha corta (botón ,impulso')	1 – 99 h: 59 min: 59 s, ∞ marcha permanente, marcha corta (botón ,impulso')
Dimensiones (An x P x A)	554 x 706 x 456 mm	770 x 706 x 456 mm
Peso	aprox. 101 kg	aprox. 141 kg
Nivel de ruido	46 dB (A) con rotor 4474	58 dB (A) con rotor 4474
Regulación de temp. en continuo	-	de -20 hasta +40 °C
Nº referencia	5650	5660
100 – 127 V 1 ~ / 60 Hz *)	5650-01	5660-01
Valor de conexión	1.100 VA	2.000 VA
Emisión, Resistencia a las interferencias	FCC clase B	FCC clase B
Peso	aprox. 111 kg	aprox. 151 kg

*) Otros voltajes a petición.

— DESCRIPCIÓN ROTORES

	Escuadras	RPM máx.	Capacidad máx.	Nº referencia	Faceta
Rotor oscilante, 4 posiciones	90°	4.600 min ⁻¹	4 x 750 ml	5699-R	3
Rotor oscilante, 4 posiciones	90°	3.800 min ⁻¹	4 x 1.000 ml	5654	10
Rotor oscilante, 6 posiciones	90°	4.000 min ⁻¹	6 x 290 ml	4446	12
Rotor oscilante, 4 posiciones	90°	2.000 min ⁻¹	4 x 100 ml	4474	14
Rotor oscilante, 2 posiciones	90°	5.900 min ⁻¹ / 6.200 min ⁻¹	12 Placas	5622	14
ROTOR ANGULAR					
Rotor angular, 30 posiciones	45°	15.000 min ⁻¹	30 x 2 ml	4489-A	15
Rotor angular, 6 posiciones	25°	8.500 min ⁻¹ / 9.500 min ⁻¹	6 x 250 ml	5645	15
Rotor angular, 6 posiciones	45°	11.500 min ⁻¹	6 x 94 ml	5615	16

ROTOR OSCILANTE, 4 POSICIONES | 5699-R



Rotor	
RPM máx. RCF máx.	4.600 min ⁻¹ 5.063
Capacidad máx.	4x250 ml
Aceler. Deceler. en s, frenado	79 88
Escuadras Temperatura en °C ¹⁾	90° +10
N° referencia	5699-R



Soporte	
Tapa biológicamente estanca ²⁾	5627
N° referencia	5625-A



Recipientes																
Capacidad en ml	1,5	2,0	3	4	4	5	6	7	15	25	75	94	100	100	250	
Ø x L en mm	11 x 38	11 x 38	10 x 60	10 x 88	12 x 60	12 x 75	12 x 82	12 x 100	17 x 100	24 x 100	34 x 100	38 x 110	44 x 100	40 x 115	65 x 115	
RCF máx. ²⁾	3.572 / 4.637	3.572 / 4.637	4.637	4.637	4.637	4.637	4.637	4.637	4.637	4.637	4.495	4.495	4.637	4.495	4.495	
Radio en mm	151/196	151/196	196	196	196	196	196	196	196	196	190	190	196	190	190	
N° referencia	Microtubos			Tubos²⁾												

Adaptador																
Taladro Ø x L en mm	11 x 84	11 x 84	11 x 84	11 x 84	13,5 x 84	13,5 x 84	13,5 x 84	13,5 x 84	17,5 x 84	26,5 x 84	36 x 80	42 x 80	46 x 84	42 x 80	66 x 80	
Recipientes por rotor	224	224	120	120	80	80	80	80	68	24	12	12	8	12	4	
N° referencia	4730	4730	4730	4730	4732	4732	4732	4732	4733	4734	4735	4736	4737	4736	4738	

Recipientes															
Capacidad en ml	1,1-1,4	2,6-2,9	2,7-3	4-5,5	4,5-5	4,9	7,5-8,2	9-10	10	1,6-5	4-7	4-7	8,5-10	14	15
Ø x L en mm	8 x 66	13 x 65	11 x 66	15 x 75	11 x 92	13 x 90	15 x 92	16 x 92	15 x 102	13 x 75	13 x 100	16 x 75	16 x 100	16,5 x 106	17 x 120
RCF máx. ²⁾	4.637	4.637	4.637	4.637	4.637	4.637	4.637	4.637	4.637	4.637	4.637	4.637	4.637	4.637	4.637
Radio en mm	196	196	196	196	196	196	196	196	196	196	196	196	196	196	196
N° referencia	Recipiente de sangre / tubos de orina													Tubos con cierre roscado	

Adaptador															
Taladro Ø x L en mm	11 x 84	13,5 x 84	13,5 x 84	17,5 x 84	13,5 x 84	13,5 x 84	17,5 x 84	17,5 x 84	17,5 x 84	13,5 x 84	13,5 x 84	17,5 x 84	17,5 x 84	17 x 80	17 x 80
Recipientes por rotor	120	80	80	68	80	80	68	68	68	80	80	68	68	48	48
N° referencia	4730	4732	4732	4733	4732	4732	4733	4733	4733	4732	4732	4733	4733	4739⁴⁾	4739


Recipientes										
Capacidad en ml	50	12	25	30	50	10	30	50	85	94
Ø x L en mm	30 x 115	17 x 100	25 x 90	25 x 110	29 x 115	16 x 80	26 x 95	29 x 107	38 x 106	38 x 110
RCF máx. ²⁾	4.637	4.637	4.637	4.637	4.637	4.637	4.637	4.637	4.495	4.495
Radio en mm	196	196	196	196	196	196	196	196	190	190
N° referencia	Tubos con cierre roscado									

Adaptador										
Taladro Ø x L en mm	30 x 80	17 x 80	26,5 x 84	26,5 x 84	30 x 80	17,5 x 84	26,5 x 84	30 x 80	42 x 80	42 x 80
Recipientes por rotor	20	48	24	24	20	68	24	20	12	12
N° referencia	4740	4739⁴⁾	4734	4734	4740⁴⁾	4733	4734	4740	4736	4736

- 1) Para versiones refrigeradas: las temperaturas más bajas pueden conseguirse con refrigeración previa y número de revoluciones máx.
- 2) Los valores RCF indicados sólo se refieren al rendimiento de los rotors. La RCF máx. para los recipientes de centrifugación usados deberá consultarse a los fabricantes respectivos. Para los tubos de vidrio marcados con nota al pie de página 2) la RCF máx. es de 4.000.
- 4) Rogamos que elimine las piezas insertadas.
- 5) Homologada por el TÜV conforme a la norma DIN EN 61010, parte 2-020.

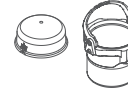
ROTOR OSCILANTE, 4 POSICIONES | 5699-R

Rotor




RPM máx. RCF máx.	4.600 min ⁻¹ 4.779
Capacidad máx.	4 x 750 ml
Aceler. Deceler. en s, frenado	90 95
Escuadras Temperatura en °C ¹⁾	90° +7
Nº referencia	5699-R

Soporte con cierre



Tapa biológicamente estanca ²⁾	4883
Nº referencia	4880


Soporte sin cierre¹⁴⁾



Réf.	4885
-------------	-------------

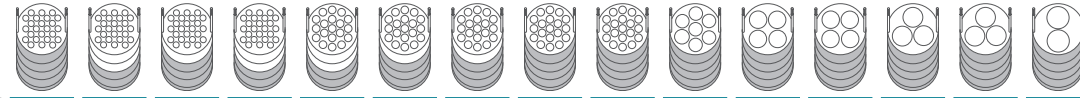


Recipientes




Capacidad en ml	1,5	2,0	3	4	4	5	6	7	15	25	45	50	94	100	100	
Ø x L en mm	11 x 38	11 x 38	10 x 60	10 x 88	12 x 60	12 x 75	12 x 82	12 x 100	17 x 100	24 x 100	31 x 100	34 x 100	38 x 110	40 x 115	44 x 100	
RCF máx. ²⁾	3.572 / 4.637	3.572 / 4.637	4.637	4.637	4.637	4.637	4.637	4.637	4.637	4.637	4.495	4.495	4.495	4.495	4.637	
Radio en mm	151/196	151/196	196	196	196	196	196	196	196	196	190	190	190	190	196	
Nº referencia	Microtubos			Tubos²⁾												

Adaptador



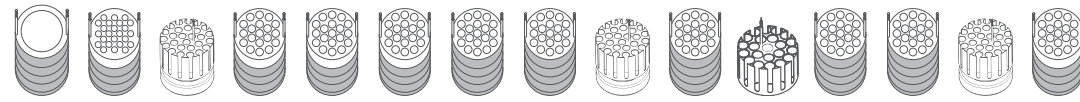
Taladro Ø x L en mm	11 x 84	11 x 84	11 x 84	11 x 84	13,5 x 84	13,5 x 84	13,5 x 84	13,5 x 84	17,5 x 84	26,5 x 84	36 x 80	36 x 80	42 x 80	42 x 80	46 x 84
Recipientes por rotor	192	192	96	96	76	76	76	76	76	28	16	16	12	12	8
Nº referencia	4830	4830	4830	4830	4832	4832	4832	4832	4833	4834	4835	4835	4836	4836	4837

Recipientes




Capacidad en ml	250	1,1-1,4	2,6-2,9	2,6-2,9	2,7-3	4-5,5	4,5-5	4,9	4,9	7,5-8,2	9-10	9-10	10	1,6-5	1,6-5
Ø x L en mm	65 x 115	8 x 66	13 x 65	13 x 65	11 x 66	15 x 75	11 x 92	13 x 90	13 x 90	15 x 92	16 x 92	16 x 92	15 x 102	13 x 75	13 x 75
RCF máx. ²⁾	4.495	4.637	4.116	4.637	4.637	4.637	4.637	4.637	4.684	4.637	4.684	4.637	4.637	4.116	4.637
Radio en mm	190	196	174	196	196	196	196	196	198	196	198	196	196	174	196
Nº referencia	-²⁾	Recipiente de sangre / tubos de orina													

Adaptador



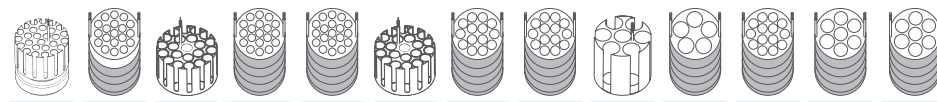
Taladro Ø x L en mm	66 x 80	11 x 84	13,2 x 61	13,5 x 84	13,5 x 84	17,5 x 84	13,5 x 84	13,5 x 84	13,2 x 61	17,5 x 84	17,5 x 61	17,5 x 84	17,5 x 84	13,2 x 61	13,5 x 84
Recipientes por rotor	4	96	108	76	76	76	76	76	108	76	88	76	76	108	76
Nº referencia	4838	4830	4847	4832	4832	4833	4832	4832	4847⁴⁾	4833	4848	4833	4833	4847	4832

Recipientes



Capacidad en ml	4-7	4-7	4-7	8	8,5-10	8,5-10	14	15	50	50	12	25	30	
Ø x L en mm	13 x 100	16 x 75	16 x 75	16 x 125	16 x 100	16 x 100	16,5 x 106	17 x 120	29 x 115	29 x 115	17 x 100	25 x 90	25 x 110	
RCF máx. ²⁾	4.684	4.637	4.684	4.637	4.637	4.684	4.637	4.637	4.708	4.637	4.637	4.637	4.637	
Radio en mm	198	196	198	196	196	198	196	196	199	196	196	196	196	
Nº referencia	Recipiente de sangre / tubos de orina							Tubos con cierre roscado						

Adaptador



Taladro Ø x L en mm	13,2 x 61	17,5 x 84	17,5 x 61	17,5 x 84	17,5 x 84	17,5 x 61	17 x 80	17 x 80	30 x 96,5	30 x 80	17 x 80	26,5 x 84	26,5 x 84
Recipientes por rotor	108	76	88	76	76	88	56	56	28	20	56	28	28
Nº referencia	4847⁴⁾	4833	4848	4833	4833	4848	4839⁴⁾	4839	5647	4840	4839⁴⁾	4834	4834

ROTOR OSCILANTE, 4 POSICIONES | 5699-R



Rotor

RPM máx. RCF máx.	4.600 min ⁻¹ 4.779
Capacidad máx.	4 x 750 ml
Accler. Deceler. en s, frenado	90 95
Escuadras	90°
Temperatura en °C ¹⁾	+7
N° referencia	5699-R

Soporte con cierre

Tapa biológicamente estanca ²⁾	4883
N° referencia	4880

Soporte sin cierre¹⁴⁾

Réf.	4885
-------------	-------------



Recipientes

Capacidad en ml	50	50	10	10	30	50	50	85	94	250	500	600	750	450	750	
Ø x L en mm	30 x 115	29 x 115	16 x 80	16 x 80	26 x 95	29 x 107	29 x 107	38 x 106	38 x 110	61 x 122	96 x 147	93 x 134	97 x 152	97 x 110	96 x 135	
RCF máx. ²⁾	4.708	4.637	4.637	4.684	4.637	4.637	4.708	4.495	4.495	4.779	4.779	4.779	4.779	4.779	4.779	
Radio en mm	199	196	196	198	196	196	199	190	190	202	202	202	202	202	202	
N° referencia	Tubos con cierre roscado										5127²⁴⁾	Corning[®]	0551²⁴⁾	0512²⁴⁾	4447	4234-A



Adaptador

Taladro Ø x L en mm	30 x 96,5	30 x 80	17,5 x 84	17,5 x 61	26,5 x 84	30 x 80	30 x 96,5	42 x 80	42 x 80	62 x 100	98 x 100	94 x 95	98 x 100	98 x 100	98 x 100
Recipientes por rotor	28	20	76	88	28	20	28	12	12	4	4	4	4	4	4
N° referencia	5647⁴⁾	4840⁴⁾	4833	4848	4834	4840⁴⁾	5647⁴⁾	4836	4836	4841	4845	4846	4845	4845	4845

Recipientes

Capacidad en ml	30	50	40	160	200	200	200
Ø x L en mm	-	-	-	-	-	-	-
RCF máx. ²⁾	4.613 ²⁷⁾	4.613 ²⁷⁾	4.613 ²⁷⁾	4.613 ²⁷⁾	4.613 ²⁷⁾	4.613 ²⁷⁾	4.613 ²⁷⁾
Radio en mm	195	195	195	195	195	195	195
N° referencia	Falcon[®]	Corning[®]	Nunc[®]	Nunc[®]	Falcon[®]	Greiner[®]	Nunc[®]



Adaptador

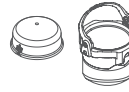
Taladro Ø x L en mm	-	-	-	-	-	-	-
Recipientes por rotor	8	8	4	8	4	4	4
N° referencia	4849	4849	4852	4851	4831	4831	4831

1) Para versiones refrigeradas: las temperaturas más bajas pueden conseguirse con refrigeración previa y número de revoluciones máx.
 2) Los valores RCF indicados sólo se refieren al rendimiento de los rotores. La RCF máx. para los recipientes de centrifugación usados deberá consultarse a los fabricantes respectivos. Para los tubos de vidrio marcados con nota al pie de página 2) la RCF máx. es de 4.000.
 3.8) Al utilizar estos tubos, el soporte 4880 no podrá cerrarse con la tapa 4883.
 3.9) Al utilizar estos tubos, el soporte 4890 no podrá cerrarse con la tapa 4883.
 4) Rogamos que elimine las piezas insertadas.
 14) La reconversión a posteriori del soporte 4885/4895 al soporte 4780 con cierre de brida de una mano puede realizarse con el juego de reequipamiento y la tapa. N° ref.: E3906 y 4783.
 21) El adaptador debe cargarse como se ilustra.
 24) Con temperaturas superiores a los +40 °C y/o carga reducida de los recipientes, estos podrán deformarse durante el proceso de centrifugación.
 27) Los valores FCR indicador sólo se refieren al rendimiento de los rotores. La FCR máxima para los matraces de cultivo utilizables es de 2.300.
 28) Para obtener los mejores resultados de separación recomendamos el uso de los modelos refrigerados ROTANTA 460 R, 460 RC y 460 RF.

— ROTOR OSCILANTE, 4 POSICIONES | 5699-R



Rotor	
RPM máx. RCF máx.	4.600 min ⁻¹ 5.063
Capacidad máx.	4 x 750 ml
Aceler. Deceler. en s, frenado	90 95
Escuadras	90°
Temperatura en °C ¹⁾	+7
N° referencia	5699-R



Soporte con cierre	
Tapa biológicamente estanca ²⁾	4883
N° referencia	4890



Soporte sin cierre¹⁴⁾	
Réf.	4895



Recipientes																
Capacidad en ml	1,5	2,0	5	7	8	9	15	25	50	100	2,6-2,9	2,7-3	4-5,5	4,5-5	4,9	
Ø x L en mm	11 x 38	11 x 38	12 x 75	12 x 100	16 x 81	14 x 100	17 x 100	24 x 100	34 x 100	44 x 100	13 x 65	11 x 66	15 x 75	11 x 92	13 x 90	
RCF máx. ²⁾	3.407 / 4.542	3.407 / 4.542	4.471	4.471	4.637	4.637	4.637	4.353	4.424	4.400	4.471	4.471	4.637	4.471	4.471	
Radio en mm	144 / 192	144 / 192	189	189	196	196	196	184	187	186	189	189	196	189	189	
N° referencia	Microtubos			Tubos²⁾							Recipiente de sangre / tubos de orina					

Adaptador															
Taladro Ø x L en mm	11,5 x 38	11,5 x 38	13 x 58	13 x 58	17,5 x 53	17,5 x 53	17,5 x 53	26 x 72	36 x 79	45 x 78	13,5 x 58	13 x 58	17,5 x 53	13 x 58	13,5 x 58
Recipientes por rotor	168	168	120	120	76	76	76	28	16	8	84	120	76	120	84
N° referencia	4432	4432	4433	4433	4434	4434	4434	4438	4439	4442	4435	4433	4434	4433	4435

Recipientes															
Capacidad en ml	7,5-8,2	9-10	10	1,6-5	4-7	4-7	8	8,5-10	10	15	50	25	30	50	50
Ø x L en mm	15 x 92	16 x 92	15 x 102	13 x 75	13 x 100	16 x 75	16 x 81	16 x 100	16 x 80	17 x 120	29 x 115	25 x 90	25 x 110	29 x 115	29 x 107
RCF máx. ²⁾	4.637	4.637	4.637	4.471	4.471	4.637	4.637	4.637	4.637	4.755	4.613	4.566	4.566	4.613	4.613
Radio en mm	196	196	196	189	189	196	196	196	196	201	195	193	193	195	195
N° referencia	Recipiente de sangre / tubos de orina										Tubos con cierre roscado				

Adaptador																
Taladro Ø x L en mm	17,5 x 60	17,5 x 60	17,5 x 60	13,5 x 58	13,5 x 58	17,5 x 60	17,5 x 60	17,5 x 60	17,5 x 60	17,5 x 60	17 x 102	31 x 96	26 x 72	26 x 72	31 x 96	31 x 96
Recipientes por rotor	76	76	76	84	84	76	76	76	76	76	56	28	28	28	28	28
N° referencia	4434	4434	4434	4435	4435	4434	4434	4434	4434	4434	4469	4468	4438	4438	4468⁴⁾	4468

Recipientes													
Capacidad en ml	250	290	600	750	175	175	200	225	250	500	450	750	450
Ø x L en mm	61 x 122	62 x 137	93 x 134	97 x 152	61 x 118	62 x 144	60 x 130	61 x 137	60 x 172	96 x 147	97 x 110	96 x 135	3 posiciones sistema, sin filtro
RCF máx. ²⁾	4.873	4.873	4.873	4.873	5.063	5.063	5.063	5.063	5.063	5.063	5.063	5.063	5.063
Radio en mm	206	206	206	206	214	214	214	214	214	214	214	214	214
N° referencia	5127²⁴⁾	-²⁴⁾	0551²⁴⁾	0512²⁴⁾	Falcon®	Nalgene®	Nunc®	Falcon®	Corning®	Corning®	4447	4234-A	Bolsas de sangre²⁸⁾

Adaptador													
Taladro Ø x L en mm	62 x 92	62 x 92	98,4 x 116	98,4 x 116	61 x 105	61 x 105	61 x 105	61 x 105	61 x 105	61 x 105	-	98,4 x 116	98,4 x 116
Recipientes por rotor	4	4	4	4	4	4	4	4	4	4	-	4	4
N° referencia	4443	4443	4451	4451	4440	4430	4430	4440	4440	4430	4449	4451	4451

— ROTOR OSCILANTE, 4 POSICIONES | 5699-R



Rotor

RPM máx. RCF máx.	4.600 min ⁻¹ 4.637
Capacidad máx.	4 x 450 ml
Aceler. Deceler. en s, frenado	90 95
Escuadras Temperatura en °C ¹⁾	90° +10
N° referencia	5699-R



Soporte

N° referencia



5691-A



Soporte para sistemas sin filtro Soporte para sistemas con y sin filtro



Bolsas de sangre

Capacidad en ml	450	450
Bolsas de sangre	3 posiciones	4 posiciones
RCF máx. ²⁾	4.637	4.637
Radio en mm	196	196
N° referencia	5693	5695



Inserto

Taladro Ø x L en mm	-	-
Recipientes por rotor	4	4
N° referencia	5692	5692

— ROTOR OSCILANTE, 4 POSICIONES | 5699-R



Rotor

RPM máx. RCF máx.	4.600 min ⁻¹ 4.921
Capacidad máx.	12 Arrays
Aceler. Deceler. en s, frenado	90 95
Escuadras Temperatura en °C ¹⁾	90° +10
N° referencia	5699-R

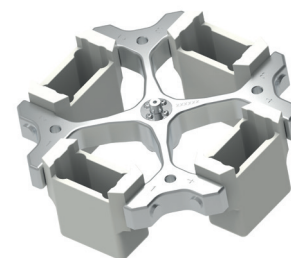


Soporte

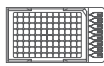
N° referencia



5636



TagMan Array



Placas

Capacidad en ml	-
An x P x A en mm	152,5x85,5x12
RCF máx. ²⁾	4.921
Radio en mm	208
N° referencia	-




Adaptador

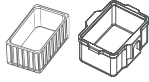
Taladro Ø x L en mm	-
Arrays por rotor	12
N° referencia	5648

- 1) Para versiones refrigeradas: las temperaturas más bajas pueden conseguirse con refrigeración previa y número de revoluciones máx.
- 2) Los valores RCF indicados sólo se refieren al rendimiento de los rotors. La RCF máx. para los recipientes de centrifugación usados deberá consultarse a los fabricantes respectivos. Para los tubos de vidrio marcados con nota al pie de página 2) la RCF máx. es de 4.000.

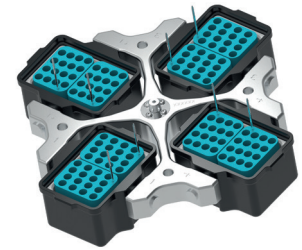
ROTOR OSCILANTE, 4 POSICIONES | 5699-R



Rotor	
RPM máx. RCF máx.	4.600 min ⁻¹ 4.258
Capacidad máx.	4x250 ml
Aceler. Deceler. en s, frenado	90 95
Escuadras Temperatura en °C ¹⁾	90° +10
Nº referencia	5699-R

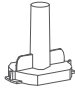


Soporte	
Nº referencia	5628 9)
Adaptador	
Ref.	5220-A



Recipientes																
Capacidad en ml	1,5	2,0	3	5	6	7	9	25	50	100	100	250	1,1-1,4	2,6-2,9	2,7-3	
Ø x L en mm	11 x 38	11 x 38	10 x 60	12 x 75	12 x 82	12 x 100	14 x 100	24 x 100	34 x 100	44 x 100	40 x 115	65 x 115	8 x 66	13 x 65	11 x 66	
RCF máx. 2)	4.164	4.164	4.069	4.164	4.164	4.164	4.116	4.093	4.093	4.069	4.069	4.045	4.069	4.164	4.116	
Radio en mm	176	176	172	176	176	176	174	173	173	172	172	171	172	176	174	
Nº referencia	Microtubos		Tubos 2)										Recipiente de sangre / tubos de orina			
	+ 5220-A	+ 5220-A	+ 5220-A	+ 5220-A	+ 5220-A	+ 5220-A	+ 5220-A	+ 5220-A	+ 5220-A	+ 5220-A	+ 5220-A	+ 5220-A	+ 5220-A	+ 5220-A	+ 5220-A	+ 5220-A
Adaptador																
Taladro Ø x L en mm	11,5 x 50	11,5 x 50	11 x 44	13,5 x 52	13,5 x 52	13,5 x 52	16 x 50	26 x 82,5	36 x 82,5	45,5 x 82	42 x 82	66 x 81	11 x 44	13,5 x 52	12,5 x 39,5	
Recipientes por rotor	128	128	160	96	96	96	96	40	16	8	8	4	160	96	160	
Nº referencia 19)	5281	5281	5267	5268	5268	5268	5264	5242	5243	5262	5249	5263-A	5267	5268	5227	

Recipientes															
Capacidad en ml	4-5,5	4,5-5	4,9	7,5-8,2	9-10	1,6-5	4-7	4-7	8,5-10	15	30	50	50	250	
Ø x L en mm	15 x 75	11 x 92	13 x 90	15 x 92	16 x 92	13 x 75	16 x 75	13 x 100	16 x 100	17 x 120	25 x 110	29 x 115	29 x 115	65 x 115	
RCF máx. 2)	4.116	4.116	4.164	4.116	4.093	4.164	4.116	4.164	4.093	4.258	4.187	4.258	4.187	4.045	
Radio en mm	174	174	176	174	173	176	174	176	173	180	177	180	177	171	
Nº referencia	Recipiente de sangre / tubos de orina										Tubos con cierre roscado			5127 24)	
	+ 5220-A	+ 5220-A	+ 5220-A	+ 5220-A	+ 5220-A	+ 5220-A	+ 5220-A	+ 5220-A	+ 5220-A	+ 5220-A	+ 5220-A	+ 5220-A	+ 5220-A	+ 5220-A	+ 6319
Adaptador															
Taladro Ø x L en mm	16 x 50	12,5 x 42	13,5 x 52	16 x 50	17,6 x 82,5	13,5 x 52	16 x 50	13,5 x 52	17,7 x 86	17 x 90	26 x 82,5	30 x 85	30 x 82	66 x 81	
Recipientes por rotor	96	160	96	96	88	96	96	96	88	56	40	24	24	4	
Nº referencia 19)	5264	5227	5268	5264	5258	5268	5264	5268	5258	6337-B	5266 4)	6338-B	6339-A	5263-A 4)	



Recipientes	
Capacidad en ml	1-8
Ø x L en mm	simple / múltiple
RCF máx. 2)	2.744 / 4.069
Radio en mm	116 / 172
Nº referencia	Cámaras citológicas



Adaptador	
Taladro Ø x L en mm	-
Recipientes por rotor	16
Nº referencia 19)	5280

CITO Sistema cito disponible para este modelo. Más información en la [página 180](#)

- 1) Para versiones refrigeradas: las temperaturas más bajas pueden conseguirse con refrigeración previa y número de revoluciones máx.
- 2) Los valores RCF indicados sólo se refieren al rendimiento de los rotores. La RCF máx. para los recipientes de centrifugación usados deberá consultarse a los fabricantes respectivos. Para los tubos de vidrio marcados con nota al pie de página 2) la RCF máx. es de 4.000.
- 4) Rogamos que elimine las piezas insertadas.
- 9) Peso de carga máx. autorizado para el soporte 5628: 800 g. Constituido por la suma de todos los pesos de las reducciones, el bastidor y los recipientes utilizados, así como su contenido.
- 19) Se pueden colocar dos adaptadores por cada soporte.
- 24) Con temperaturas superiores a los +40 °C y/o carga reducida de los recipientes, estos podrán deformarse durante el proceso de centrifugación.

— ROTOR OSCILANTE, 4 POSICIONES | 5699-R



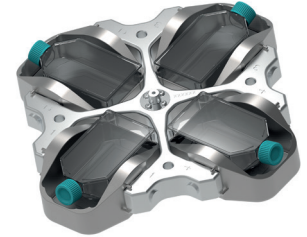
Rotor

RPM máx. RCF máx.	4.600 min ⁻¹ 3.785
Capacidad máx.	4 x 200 ml
Aceler. Deceler. en s, frenado	90 95
Escuadras Temperatura en °C ¹⁾	90° +10
N° referencia	5699-R



Soporte

N° referencia	5630-B
----------------------	---------------



Recipientes

Capacidad en ml	40	160	250/260	250/260	250/260
Ø x L en mm	-	-	-	-	-
RCF máx. ²⁾	3.785 ²⁷⁾	3.785 ²⁷⁾	3.785 ²⁷⁾	3.785 ²⁷⁾	3.785 ²⁷⁾
Radio en mm	180	160	160	160	160
N° referencia	Nunc®	Nunc®	Falcon®	Greiner®	Nunc®



Adaptador

Taladro Ø x L en mm	-	-	-	-	-
Recipientes por rotor	4	4	4	4	4
N° referencia	5672	5673	5671	5671	5671

Frascos de cultivo adaptados:

40 ml
de Nunc®, N° 156340 o 156367

160 ml
de Nunc®, N° 156472 o 156499
de Sarstedt®, N° 83.3911.xxx

200 ml
de Becton Dickinson®, N° 353024
de Greiner®, N° 658170
de Nunc®, N° 153732 o 147589

— ROTOR OSCILANTE, 4 POSICIONES | 5699-R



Rotor

RPM máx. RCF máx.	4.600 min ⁻¹ 3.832
Capacidad máx.	24 Placas
Aceler. Deceler. en s, frenado	79 88
Escuadras Temperatura en °C ¹⁾	90° +10
N° referencia	5699-R



Soporte

N° referencia	5630-B
----------------------	---------------



Recipientes

An x P x A en mm	128x86x15	128x86x17,5	128x86x22	128x86x44,5	128x86x46	128x86x83	84x59x11	124x82x20	-
Capacidad en ml	-	-	-	-	-	-	-	-	0,2
RCF máx. ²⁾	3.832	3.832	3.832	3.832	3.832	3.832	3.832	3.832	3.832
Radio en mm	máx. 162	máx. 162	máx. 162	máx. 162	máx. 162	máx. 162	máx. 162	máx. 162	máx. 162
N° referencia	Placa de microtitración	Placa de microtitración	Placa de cultivo	Placa Deep Well	Sistema Micronic	Placa de filtrado	Placa de micro ensayo	Placa PCR, 96 posiciones	Tiras PCR



Dispositivo auxiliar de extracción

Taladro Ø x L en mm	-	-	-	-	-	-	-	-	-
Placas / tiras por rotor	24	20	16	4	4	4	8	4	48 x 8
N° referencia	4626	4626	4626	4626	4626	4626	4626	4626 + 1485	4626 + 1485

1) Para versiones refrigeradas: las temperaturas más bajas pueden conseguirse con refrigeración previa y número de revoluciones máx.

2) Los valores RCF indicados sólo se refieren al rendimiento de los rotores. La RCF máx. para los recipientes de centrifugación usados deberá consultarse a los fabricantes respectivos. Para los tubos de vidrio marcados con nota al pie de página 2) la RCF máx. es de 4.000.

27) Los valores FCR indicador sólo se refieren al rendimiento de los rotores. La FCR máxima para los matraces de cultivo utilizables es de 2.300.

— ROTOR OSCILANTE, 4 POSICIONES | 5699-R



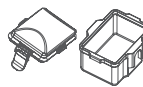
Rotor

RPM máx. RCF máx.	4.600 min ⁻¹ 4.211
Capacidad máx.	24 Placas
Aceler. Deceler. en s, frenado	79 88
Escuadras Temperatura en °C ¹⁾	90° +10
Nº referencia	5699-R



Soporte

Tapa biológicamente estanca ⁵⁾	5629
Nº referencia	5628⁹⁾



Recipientes

An x P x A en mm	128x86x15	128x86x17,5	128x86x22	128x86x44,5	128x86x46	128x86x83	84x59x11	124x82x20	-
Capacidad en ml	-	-	-	-	-	-	-	-	0,2
RCF máx. ²⁾	4.211	4.211	4.211	4.211	4.211	4.211	4.211	4.211	4.211
Radio en mm	máx. 178	máx. 178	máx. 178	máx. 178	máx. 178	máx. 178	máx. 178	máx. 178	máx. 178
Nº referencia	Placa de microtitración	Placa de microtitración	Placa de cultivo	Placa Deep Well	Sistema Micronic	Placa de filtrado	Placa de micro ensayo	Placa PCR, 96 posiciones	Tiras PCR



Dispositivo auxiliar de extracción

Taladro Ø x L en mm	-	-	-	-	-	-	-	-	-
Placas / tiras por rotor	24	20	16	4	4	4	8	4	48 x 8
Nº referencia	4626	4626	4626	4626	4626	4626	4626	4626 + 1485	4626 + 1485

— ROTOR OSCILANTE, 4 POSICIONES | 5654



Rotor

RPM máx. RCF máx.	3.800 min ⁻¹ 2.890
Capacidad máx.	24 Placas
Aceler. Deceler. en s, frenado	62 58
Escuadras Nivel de ruido máx.	90° 57 dB (A)
Temperatura en °C ¹⁾	-4
Nº referencia	5654



Soporte

Tapa biológicamente estanca ⁵⁾	5629
Nº referencia	5653



Recipientes

An x P x A en mm	128x86x15	128x86x17,5	128x86x22	128x86x44,5	128x86x46	128x86x83	84x59x11	124x82x20	-
Capacidad máx.	-	-	-	-	-	-	-	-	0,2
RCF máx. ²⁾	2.890	2.890	2.890	2.890	2.890	2.890	2.890	2.890	2.890
Radio en mm	máx. 179	máx. 179	máx. 179	máx. 179	máx. 179	máx. 179	máx. 179	máx. 179	máx. 179
Nº referencia	Placa de microtitración	Placa de microtitración	Placa de cultivo	Placa Deep Well	Sistema Micronic	Placa de filtrado	Placa de micro ensayo	Placa PCR, 96 posiciones	Tiras PCR



Dispositivo auxiliar de extracción

Taladro Ø x L en mm	-	-	-	-	-	-	-	-	-
Placas / tiras por rotor	24	20	16	4	4	4	8	4	48 x 8
Nº referencia	4626	4626	4626	4626	4626	4626	4626	4626 + 1485	4626 + 1485

1) Para versiones refrigeradas: las temperaturas más bajas pueden conseguirse con refrigeración previa y número de revoluciones máx.
 2) Los valores RCF indicados sólo se refieren al rendimiento de los rotors. La RCF máx. para los recipientes de centrifugación usados deberá consultarse a los fabricantes respectivos. Para los tubos de vidrio marcados con nota al pie de página 2) la RCF máx. es de 4.000.
 5) Homologada por el TÜV conforme a la norma DIN EN 61010, parte 2-020.
 9) Peso de carga máx. autorizado para el soporte 5628: 800 g. Constituido por la suma de todos los pesos de las reducciones, el bastidor y los recipientes utilizados, así como su contenido.

ROTOR OSCILANTE, 4 POSICIONES | 5654

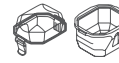


Rotor

RPM máx. RCF máx.	3.800 min ⁻¹ 3.196
Capacidad máx.	4 x 1.000 ml
Aceler. Deceler. en s, frenado	62 58
Escuadras Nivel de ruido máx.	90° 58 dB (A)
Temperatura en °C ¹⁾	+3
Nº referencia	5654

Soporte

Tapa biológicamente estanca ⁵⁾	5652
Nº referencia	5651-A



Recipientes

Capacidad en ml	3	4	4	5	6	7	10	10	15	1,1-1,4	2,6-3,4	2,7-3	4,5-5	4-5,5	4,9	
Ø x L en mm	10 x 60	10 x 88	12 x 60	12 x 75	12 x 82	12 x 100	13 x 100	13 x 100	17 x 100	8 x 66	13 x 65	11 x 66	11 x 92	15 x 75	13 x 90	
RCF máx. ²⁾	2.874	2.874	2.874	2.874	2.874	2.874	2.906	2.906	2.970	2.874	2.906	2.874	2.874	2.970	2.906	
Radio en mm	178	178	178	178	178	178	180	180	184	178	180	178	178	184	180	
Nº referencia	Tubos²⁾								Recipiente de sangre / tubos de orina							



Adaptador

Taladro Ø x L en mm	12,5x40	12,5x40	12,5x40	12,5x40	12,5x40	12,5x40	13,2x42,4	13,2x42,4	17,2x46,5	12,5x40	13,2x42,4	12,5x40	12,5x40	17,2x46,5	13,2x42,4
Recipientes por rotor	292	292	292	292	292	292	196	188	148	292	196	292	292	148	196
Nº referencia	5684	5684	5684	5684	5684	5684	5674	5685	5682	5684	5674	5684	5684	5682	5674

Recipientes

Capacidad en ml	7,5-8,2	9-10	10	1,6-5	4-7	4-7	4-7	8,5-10	10	15	50	175	175	200	225
Ø x L en mm	15x92	16x92	15x102	13x75	16x75	13x100	13x100	16x100	16x80	17x120	29x115	61x118	62x144	60x130	61x137
RCF máx. ²⁾	2.970	2.970	2.970	2.906	2.970	2.906	2.906	2.970	2.970	3.196	3.196	3.196	3.196	3.196	3.196
Radio en mm	184	184	184	180	184	180	180	184	184	198	198	198	198	198	198
Nº referencia	Recipiente de sangre / tubos de orina									Tubos con cierre roscado		Falcon®	Nalgene®	Nunc®	Falcon®



Adaptador

Taladro Ø x L en mm	17,2x46,5	17,2x46,5	17,2x46,5	13,2x42,4	17,2x46,5	13,2x42,4	13,2x42,4	17,2x46,5	17,2x46,5	17 x 60	30x60	62 x 100	62 x 100	62 x 100	62 x 100
Recipientes por rotor	148	148	148	196	148	196	188	148	148	96	40	8	8	8	8
Nº referencia	5682	5682	5682	5674	5682	5674	5685	5682	5682	5683	5686	5681	5681	5681	5681

Recipientes

Capacidad en ml	250	290	450	500	600	750	1.000
Ø x L en mm	62 x 122	62 x 137	97 x 110	96 x 147	93 x 134	97 x 152	99/126x140
RCF máx. ²⁾	3.196	3.196	3.196	3.196	3.196	3.196	3.196
Radio en mm	198	198	198	198	198	198	198
Nº referencia	5127²⁴⁾	-²⁴⁾	4447	Corning®	0551²⁴⁾	0512²⁴⁾	-



Adaptador

Taladro Ø x L en mm	62 x 100	62 x 100	98 x 100	98 x 100	98 x 100	98 x 100	100/127x68
Recipientes por rotor	8	8	4	4	4	4	4
Nº referencia	5681	5681	5687	5687	5687	5687	5669

- 1) Para versiones refrigeradas: las temperaturas más bajas pueden conseguirse con refrigeración previa y número de revoluciones máx.
- 2) Los valores RCF indicados sólo se refieren al rendimiento de los rotosres. La RCF máx. para los recipientes de centrifugación usados deberá consultarse a los fabricantes respectivos. Para los tubos de vidrio marcados con nota al pie de página 2) la RCF máx. es de 4.000.
- 3.10) Al utilizar estos tubos, el soporte 5651-A no podrá cerrarse con la tapa 5652.
- 5) Homologada por el TÜV conforme a la norma DIN EN 61010, parte 2-020.
- 24) Con temperaturas superiores a los +40 °C y/o carga reducida de los recipientes, estos podrán deformarse durante el proceso de centrifugación.

ROTOR OSCILANTE, 6 POSICIONES | 4446

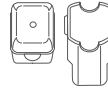


Rotor

RPM máx. RCF máx.	4.000 min ⁻¹ 3.631
Capacidad máx.	6 x 100 ml
Aceler. Deceler. en s, frenado	45 55
Escuadras Nivel de ruido máx.	90° 58 dB (A)
Temperatura en °C ¹⁾	-3
Nº referencia	4446

Soporte

Tapa	5053
Nº referencia	5051



Recipientes

Capacidad en ml	1,5	2	1,5	2	3	5	6	7	9	15	25	50	100	100
Ø x L en mm	11 x 38	11 x 38	11 x 38	11 x 38	10 x 60	12 x 75	12 x 82	12 x 100	14 x 100	17 x 100	24 x 100	34 x 100	44 x 100	40 x 115
RCF máx. ²⁾ arriba / abajo	2.486 / 3.363	2.486 / 3.363	3.363	3.363	3.274	3.309	3.309	3.291	3.309	3.291	3.291	3.291	3.291	3.291
Radio en mm	139 / 188	139 / 188	188	188	183	185	185	184	185	184	184	184	184	184
Nº referencia	Microtubos				Tubos con cierre roscado									



Adaptador

Taladro Ø x L en mm	12,5 x 37	12,5 x 37	11,5 x 50	11,5 x 50	11 x 44	12,5 x 37	12,5 x 37	12,5 x 82,5	16 x 50	17,5 x 86	26 x 86	36 x 86	45,5 x 86	42 x 86
Recipientes por rotor	240	240	96	96	120	120	120	120	72	72	30	12	6	6
Nº referencia	5257	5257	5281	5281	5267	5227	5227	5247¹⁵⁾	5264	5248¹⁵⁾	5242	5243	5262	5249

Recipientes

Capacidad en ml	1,1–1,4	2,6–2,9	2,7–3	4–5,5	4,5–5	4,9	7,5–8,2	9–10	10	1,6–5	4–7	4–7	8,5–10
Ø x L en mm	8 x 66	13 x 65	11 x 66	15 x 75	11 x 92	13 x 90	15 x 92	16 x 92	15 x 102	13 x 75	13 x 100	16 x 75	16 x 100
RCF máx. ²⁾	3.274	3.345	3.309	3.309	3.309	3.345	3.309	3.291	3.291	3.345	3.345	3.309	3.291
Radio en mm	183	187	185	185	185	187	185	184	184	187	187	185	184
Nº referencia	Recipiente de sangre / tubos de orina												



Adaptador

Taladro Ø x L en mm	11 x 44	13,5 x 52	12,5 x 42	16 x 50	12,5 x 42	13,5 x 52	16 x 50	17,6 x 86	17,6 x 86	13,5 x 52	13,5 x 52	16 x 50	17,5 x 86
Recipientes por rotor	120	72	120	72	120	72	72	66	66	72	72	72	72
Nº referencia	5267	5268	5227	5264	5227	5268	5264	5258	5258	5268	5268	5264	5248

Recipientes

Capacidad en ml	15	50	12	50	1–8
Ø x L en mm	17 x 120	29 x 115	17 x 100	29 x 115	simple / múltiple
RCF máx. ²⁾ arriba / abajo	3.434	3.291	3.434	3.291	2.290 / 3.291
Radio en mm	192	184	192	184	128 / 184
Nº referencia	Tubos con cierre roscado				Cámaras citológicas



Adaptador

Taladro Ø x L en mm	17 x 90	30 x 86	17 x 90	36 x 86	-
Recipientes por rotor	42	12	42	12	12
Nº referencia	6306	5259	6306	5243	5280

CITO

Sistema cito disponible para este modelo. Más información en la [página 180](#)

- 1) Para versiones refrigeradas: las temperaturas más bajas pueden conseguirse con refrigeración previa y número de revoluciones máx.
- 2) Los valores RCF indicados sólo se refieren al rendimiento de los rotors. La RCF máx. para los recipientes de centrifugación usados deberá consultarse a los fabricantes respectivos. Para los tubos de vidrio marcados con nota al pie de página 2) la RCF máx. es de 4.000.
- 3.11) Al utilizar estos tubos, el soporte 5051 no podrá cerrarse con la tapa 5053.
- 15) Egalement disponible avec système d'aide à la décantation (Référence 5247-91 ou 5248-91).

— ROTOR OSCILANTE, 6 POSICIONES | 4446



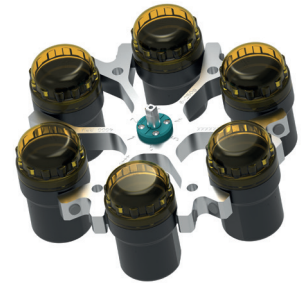
Rotor

RPM máx. RCF máx.	4.000 min ⁻¹ 3.631
Capacidad máx.	6x290 ml
Aceler. Deceler. en s, frenado	38 46
Escuadras Temperatura en °C ¹⁾	90° -3
N° referencia	4446



Soporte

Tapa biológicamente estanca ²⁾	5093
N° referencia	5092



Recipientes

Capacidad en ml	5	6	7	15	25	50	100	100	250	1,1-1,4	1,1-1,4	2,6-2,9	2,6-2,9	2,7-3	2,7-3
Ø x L en mm	12x75	12x82	12x100	17x100	24x100	34x100	44x100	40x115	65x115	8 x 66	8 x 66	13 x 65	13 x 65	11x66	11x66
RCF máx. ²⁾	3.542	3.542	3.542	3.488	3.434	3.631	3.488	3.488	3.631	3.488	3.077	3.488	3.077	3.488	3.077
Radio en mm	198	198	198	195	192	195	195	195	203	195	172	195	172	195	172
N° referencia	Tubos²⁾								Recipiente de sangre / tubos de orina						



Adaptador

Taladro Ø x L en mm	12,8x42	12,8x42	12,8x79,5	17,5x56,7	25,5x74	35,5x77,5	45,5x76,5	42x76,5	66x103	13,5x56,7	12,8x54,5	13,5x56,7	12,8x54,5	13,5x56,7	12,8x54,5
Recipientes por rotor	72	72	72	48	24	6	6	6	6	48	72	48	72	48	72
N° referencia	5128	5128	5120	5136	5122	5124	5125	5126	1791	5137	5138	5137	5138	5137	5138

Recipientes

Capacidad en ml	4,9	4-4,5	4,5-5	7,5-8,2	9-10	10	1,6-5	1,6-5	4-7	4-7	8	8,5-10	10	15	30
Ø x L en mm	13x90	15x75	11x92	15x92	16x92	15x102	13x75	13x75	16x75	13x100	16x125	16x100	16x80	17x120	25x110
RCF máx. ²⁾	3.488	3.488	3.542	3.488	3.488	3.488	3.488	3.077	3.488	3.542	3.542	3.488	3.488	3.631	3.327
Radio en mm	195	195	198	195	195	195	195	172	195	198	198	195	195	203	192
N° referencia	Recipiente de sangre / tubos de orina										Tubos con cierre roscado				



Adaptador

Taladro Ø x L en mm	13,5x56,7	17,5x56,7	12,8x79,5	17,5x56,7	17,5x56,7	17,5x56,7	13,5x56,7	12,8x54,5	17,5x56,7	12,8x79,5	17,5x79,5	17,5x56,7	17,5x56,7	17x85	25,5x74
Recipientes por rotor	48	48	72	48	48	48	48	72	48	72	42	48	48	42	24
N° referencia	5137	5136	5120	5136	5136	5136	5137	5138	5136	5120	5121	5136	5136	5129	5122

Recipientes

Capacidad en ml	50	50	12	25	30	250	290
Ø x L en mm	30x115	29x115	17x100	25x90	25x110	62 x 122	62 x 137
RCF máx. ²⁾	3.631	3.560	3.542	3.363	3.327	3.631	3.631
Radio en mm	203	199	198	188	192	203	203
N° referencia	Tubos con cierre roscado					5127²⁴⁾	-²⁴⁾

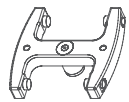


Adaptador

Taladro Ø x L en mm	30x85	30x99	17,5x79,5	26x73	25,5x74	62x90	62x90
Recipientes por rotor	12	12	42	18	24	6	6
N° referencia	5123	5135	5121	5134	5122	6319	6319

- 1) Para versiones refrigeradas: las temperaturas más bajas pueden conseguirse con refrigeración previa y número de revoluciones máx.
- 2) Los valores RCF indicados sólo se refieren al rendimiento de los rotores. La RCF máx. para los recipientes de centrifugación usados deberá consultarse a los fabricantes respectivos. Para los tubos de vidrio marcados con nota al pie de página 2) la RCF máx. es de 4.000.
- 3.5) Al utilizar estos tubos, el soporte 5092 no podrá cerrarse con la tapa 5093.
- 5) Homologada por el TÜV conforme a la norma DIN EN 61010, parte 2-020.
- 24) Con temperaturas superiores a los +40 °C y/o carga reducida de los recipientes, estos podrán deformarse durante el proceso de centrifugación.

— ROTOR OSCILANTE, 2 POSICIONES | 5622



Rotor	
RPM máx. ROTANTA 460 460 R	5.900 min ⁻¹ 6.200 min ⁻¹
RCF máx.	5.838 6.446
Capacidad máx.	12 Placas
Aceler. Deceler. en s, frenado	50 / 52 32 / 39
Escuadras Temperatura en °C ¹⁾	90° +10
Nº referencia	5622




Soporte	
Tapa biológicamente estanca ⁵⁾	4627
Nº referencia	5631



Placas									
An x P x A en mm	128x86x15	128x86x17,5	128x86x22	128x86x44,5	128x86x46	128x86x83	84x59x11	124x82x20	-
Capacidad en ml	-	-	-	-	-	-	-	-	0,2
RCF máx. ²⁾ ROTANTA 460 460 R	5.838 6.446	5.838 6.446	5.838 6.446	5.838 6.446	5.838 6.446	5.838 6.446	5.838 6.446	5.838 6.446	5.838 6.446
Radio en mm	150	150	150	150	150	150	150	150	150
Nº referencia	Placa de microtitración	Placa de microtitración	Placa de cultivo	Placa Deep Well	Sistema Micronic	Placa de filtrado	Placa de micro ensayo	Placa PCR, 96 posiciones	Tiras PCR
Adaptador									
Taladro Ø x L en mm	-	-	-	-	-	-	-	-	-
Recipientes por rotor	12	10	8	2	2	2	4	2	24
Nº referencia	4626	4626	4626	4626	4626	4626	4626	4626 + 1485	4626 + 1485

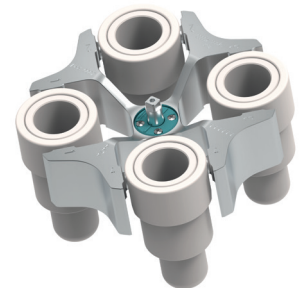
— ROTOR OSCILANTE, 4 POSICIONES | 4474



Rotor	
RPM máx. RCF máx.	2.000 min ⁻¹ 984
Capacidad máx.	4x100 ml
Aceler. Deceler. en s, frenado	14 17
Escuadras Nivel de ruido máx.	90° 46 dB (A)
Temperatura en °C ¹⁾	-8
Nº referencia	4474




Soporte	
Nº referencia	4275



Recipientes				
Capacidad en ml	100	100	100	50
Ø x L en mm	58x161	44x168	37x200	36,5x185
RCF máx. ²⁾	984	961	961	912
Radio en mm	220	215	215	204
Nº referencia	ASTM 0528^{2.1)}	ASTM^{2.1)}	ASTM 0531^{2.1)}	Babcock
Adaptador				
Taladro Ø x L en mm	-	-	-	-
Recipientes por rotor	4	4	4	4
Nº referencia	0771	4277	4276-B	0703-A

- 1) Para versiones refrigeradas: las temperaturas más bajas pueden conseguirse con refrigeración previa y número de revoluciones máx.
- 2.1) Los valores RCF indicados sólo se refieren al rendimiento de los rotors. La RCF máx. para los recipientes de centrifugación usados deberá consultarse a los fabricantes respectivos. Para los tubos ASTM marcados con nota al pie de página 2) la RCF máx. es de 700.
- 5) Homologada por el TÜV conforme a la norma DIN EN 61010, parte 2-020.

— ROTOR ANGULAR, 30 POSICIONES | 4489-A



Rotor

RPM máx. RCF máx.	15.000 min ⁻¹ 24.400
Capacidad máx.	30 x 2 ml
Aceler. Deceler. en s, frenado	65 63
Escuadras Temperatura en °C ¹⁾	45° +4
Nº referencia	4489-A



Tapa biológicamente estanca⁵⁾ y resistente al fenol

Nº referencia



INCLUIDO



Recipientes



Capacidad en ml	0,2	0,4	0,5	0,8	1,5	2	0,5
Ø x L en mm	6x18	6x45	8x30	8x45	11x38	11x38	10,7x46
RCF máx. ²⁾	24.400	24.400	24.400	24.400	24.400	24.400	23.394
Radio en mm	97	97	97	97	97	97	93
Nº referencia	Microtubos						Pediatría



Adaptador



Taladro Ø x L en mm	6x40	6x40	8x40	8x40	10,2x19,3	11,2x40,1	11,2x40,1
Recipientes por rotor	30	30	30	30	30	30	15
Nº referencia	2024	2024	2023	2023	2031⁷⁾	-	0788

— ROTOR ANGULAR, 6 POSICIONES | 5645



Rotor

RPM máx. ROTANTA 460 460 R	8.500 min ⁻¹ 9.500 min ⁻¹
RCF máx.	11.228 14.025
Capacidad máx.	6 x 250 ml
Aceler. Deceler. en s, frenado	98 / 115 105 / 120
Escuadras Temperatura en °C ¹⁾	25° +7
Nº referencia	5645



Tapa biológicamente estanca⁵⁾

Nº referencia



INCLUIDO



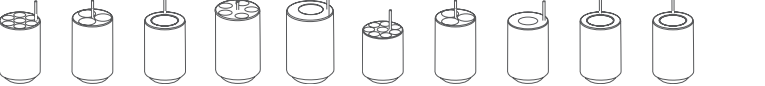
Recipientes



Capacidad en ml	15	25	94	15	50	10	30	50	85	94	250
Ø x L en mm	17x100	24x100	38x110	17x120	29x115	16x80	26x95	29x107	38 x 106	38 x 110	61,5x122
RCF máx. ²⁾ ROTANTA 460	10.662	10.339	9.855	10.824	9.693	10.743	10.339	9.693	9.855	9.855	11.228
RCF máx. ²⁾ ROTANTA 460 R	13.319	12.915	12.310	13.521	12.108	13.420	12.915	12.108	12.310	12.310	14.025
Radio en mm	132	128	122	134	118	133	128	120	122	122	139
Nº referencia	Tubos²⁾			Tubos con cierre roscado							5127²⁴⁾



Adaptador



Taladro Ø x L en mm	17,6 x 83	26x80	38,6x88	17x106	30x100	16,6x70	26x80	29x90	38,6 x 88	38,6 x 88	61,5x109
Recipientes por rotor	42	18	6	30	6	48	18	6	6	6	6
Nº referencia	5646	5642	5644	5637	5638	5641	5642	5643	5644	5644	-

— ROTOR ANGULAR, 6 POSICIONES | 5615



Tapa biológicamente estanca ⁵⁾



Nº referencia

INCLUIDO



Rotor

RPM máx. RCF máx.	11.500 min ¹ 18.038
Capacidad máx.	6x94 ml
Aceler. Deceler. en s, frenado	58 64
Escuadras Temperatura en °C ¹⁾	45° +6
Nº referencia	5615

Recipientes

Capacidad en ml	0,5	1,5	2,0	3	15	25	50	94	7,5 – 8,2	9 – 10	10	8,5 – 10	5	15	50
Ø x L en mm	10,7x46	11x38	11x38	10x60	17x100	24x100	34x100	38x110	15x92	16x92	15x102	16x100	17x51	17x120	29x115
RCF máx. ²⁾	17.299	17.299	17.299	17.299	17.003	16.560	17.743	18.038	17.003	17.003	17.003	17.003	16.856	17.299	17.595
Radio en mm	117	117	117	117	115	112	120	122	115	115	115	115	114	117	119
Nº referencia	Pediatría	Microtubos			Tubos con cierre roscado				Recipiente de sangre / tubos de orina				-	Tubos con cierre roscado	



Adaptador

Taladro Ø x L en mm	11,4x39	11,4x39	11,4x39	11,4x39	17,5x92	26x85	35x89	38,2x89,6	17,5x92	17,5x92	17,5x92	17,5x92	17x51	17x106	29,8x97
Recipientes por rotor	24	24	24	24	6	6	6	6	6	6	6	6	6	6	6
Nº referencia	1449	1449	1449	1449	1451	1447	1463	-	1451	1451	1451	1451	1476	1466	1454

Recipientes

Capacidad en ml	10	30	50	85
Ø x L en mm	16x80	26x95	29x107	38 x 106
RCF máx. ²⁾	17.003	16.560	17.299	18.038
Radio en mm	115	112	117	122
Nº referencia	Tubos con cierre roscado			



Adaptador

Taladro Ø x L en mm	16,5x74	26x85	29x92	38,2x89,6
Recipientes por rotor	12	6	6	6
Nº referencia	1448	1447	1446	-

- 1) Para versiones refrigeradas: las temperaturas más bajas pueden conseguirse con refrigeración previa y número de revoluciones máx.
- 2) Los valores RCF indicados sólo se refieren al rendimiento de los rotores. La RCF máx. para los recipientes de centrifugación usados deberá consultarse a los fabricantes respectivos. Para los tubos de vidrio marcados con nota al pie de página 2) la RCF máx. es de 4.000.
- 5) Homologada por el TÜV conforme a la norma DIN EN 61010, parte 2-020.
- 7) En el caso de centrifugación a altas velocidades recomendamos el adaptador en unión positiva resistente al fenol. Nº ref. 2031.
- 24) Con temperaturas superiores a los +40 °C y/o carga reducida de los recipientes, estos podrán deformarse durante el proceso de centrifugación.

CERTIFICACIONES / REGISTROS

Certificación de productos:



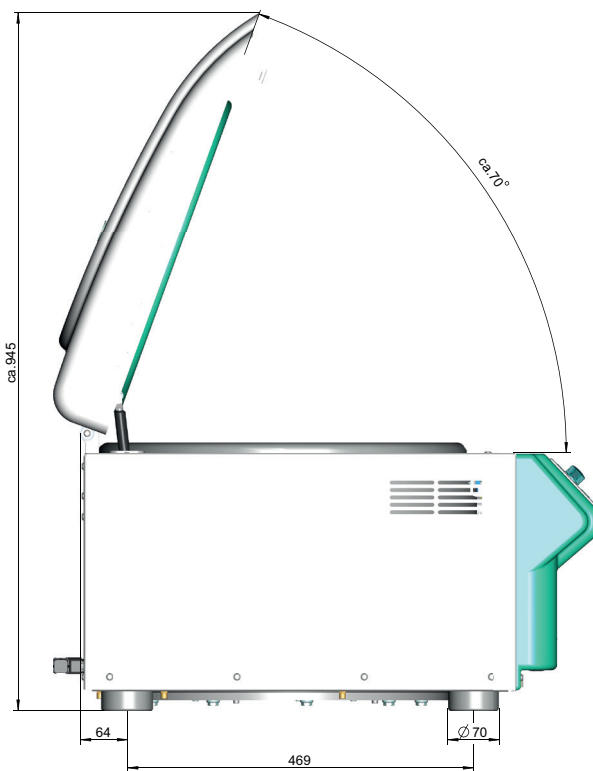
Registro de productos:



Certificaciones de la empresa:



DIMENSIONES – ROTANTA 460



— DIMENSIONES – ROTANTA 460 R

